



ENTDECKERWEG

Geeignet für Familien
Länge: 8 km
Wanderzeit: 2 h 10 min
Höhenmeter: 240 m

Route auf SchweizMobil

Ideale Route für neugierige Nachwuchs-Abenteurer. Was machen Schlangen im Winter und der Skilift im Sommer? Was sind Unken, und wie viele Zwerge leben bei uns im Wald? Die Lösungen gibt's auf dem Entdeckerweg.

SCHUELWEG

Geeignet für Familien
Länge: 5.8 km
Wanderzeit: 1 h 45 min
Höhenmeter: 260 m

Route auf SchweizMobil

Dieser Weg führt zwar zu einem Schulhaus, aber anstelle von Hausaufgaben gibt es dort feine Glacés. Auf dem Weg kommt ihr an der grössten Tanne im Kanton und an zwei wunderschönen Feuerstellen vorbei.

TOLEBERG-RUNDI

Geeignet für Kinderwagen
Länge: 4 km
Wanderzeit: 1 h
Höhenmeter: 60 m

Route auf SchweizMobil

Eine gemütliche Runde mit kurzem Anstieg am Anfang. Die gut befahrbaren Wege sind ideal für Familien mit Kleinkindern. Stellt sich nur noch die Frage: Wer entdeckt die grosse Antenne von jeder Seite des Berges?

VITALWEG

Aktiviere deine Lebensgeister
Länge: 3.5 km
Wanderzeit: 1 h
Höhenmeter: 100 m

Route auf SchweizMobil

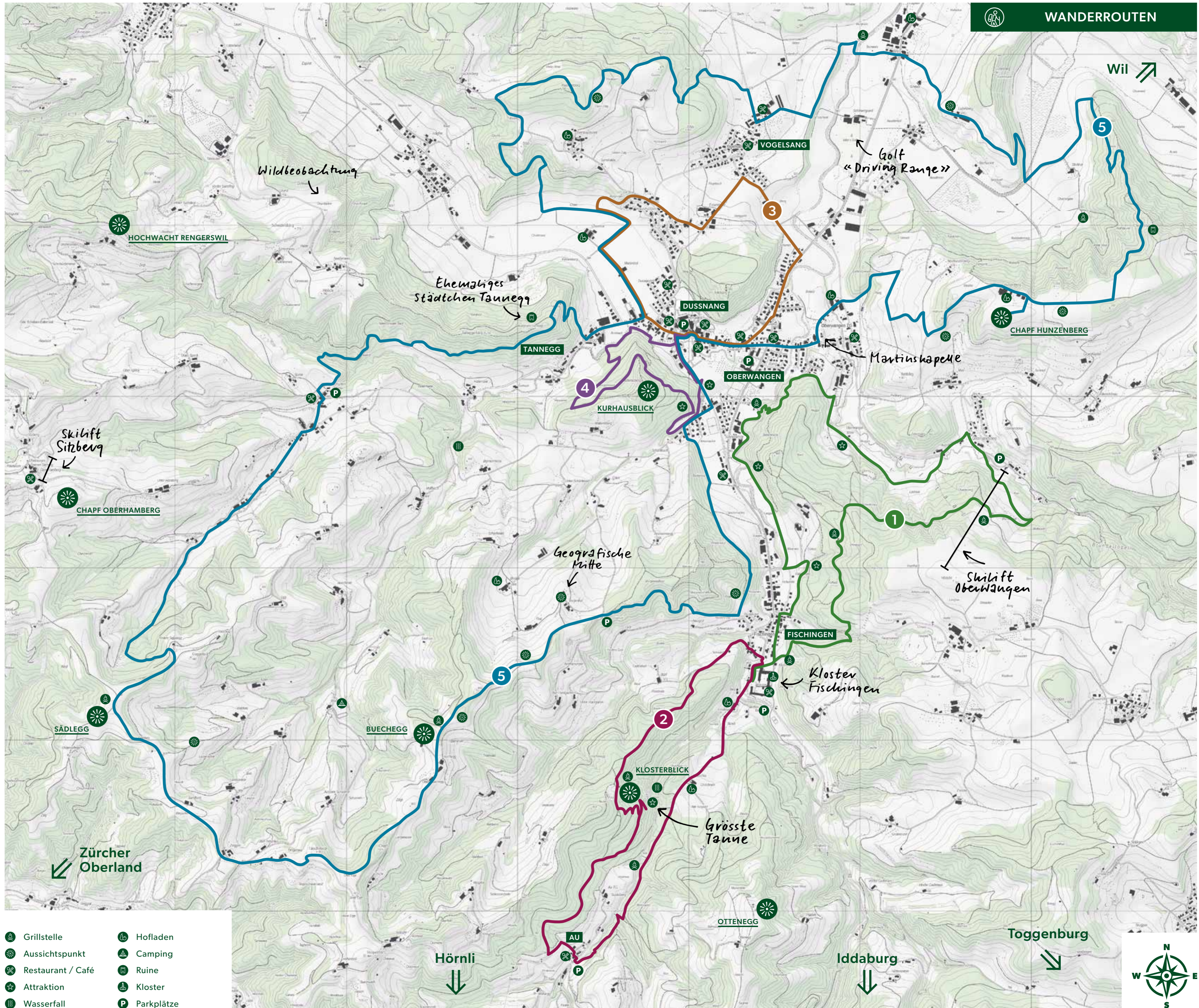
Auf dieser Runde tankst du Energie im Wald, erlernst hilfreiche Atemübungen und bringst deinen Kreislauf mit einem kühlen Fussbad in Schwung. Und das an den schönsten Orten rund um den Waltenberg.

PANORAMAWEG

Geeignet für Weitwanderer
Länge: 27.2 km
Wanderzeit: 7 h 40 min
Höhenmeter: 1000 m

Route auf SchweizMobil

Die Königin unserer Wanderrouen zeigt dir den Alpstein, die Churfirnen, Titlis, Eiger und Mönch, den Schwarzwald und die Allgäuer Alpen innerhalb weniger Stunden. Die Runde ist teilbar in zwei Abschnitte.





AN DEN SEE 6

Länge: 32.33 km
Höhenmeter: 1152 m
Schwierigkeitsgrad: ★★★★★

Route und GPX-Daten

SCHÖNE AUSSICHTEN 7

Länge: 18.16 km
Höhenmeter: 590 m
Schwierigkeitsgrad: ★★☆☆☆

Route und GPX-Daten

KURZ WAS FÜR JEDEN TAG 8

Länge: 9.73 km
Höhenmeter: 248 m
Schwierigkeitsgrad: ★☆☆☆☆

Route und GPX-Daten

ZWISCHENHALT IDDABURG 9

Länge: 34.18 km
Höhenmeter: 690 m
Schwierigkeitsgrad: ★★☆☆☆

Route und GPX-Daten

FAMILIENTAUGLICH 10

Länge: 14.76 km
Höhenmeter: 425 m
Schwierigkeitsgrad: ★★☆☆☆

Route und GPX-Daten

GENUSSVOLLE PERLE 11

Länge: 34.18 km
Höhenmeter: 892 m
Schwierigkeitsgrad: ★★☆☆☆

Route und GPX-Daten

FEIERABENDRUNDE 12

Länge: 14.43 km
Höhenmeter: 380 m
Schwierigkeitsgrad: ★★★★★

Route und GPX-Daten

HOCH HINAUS 13

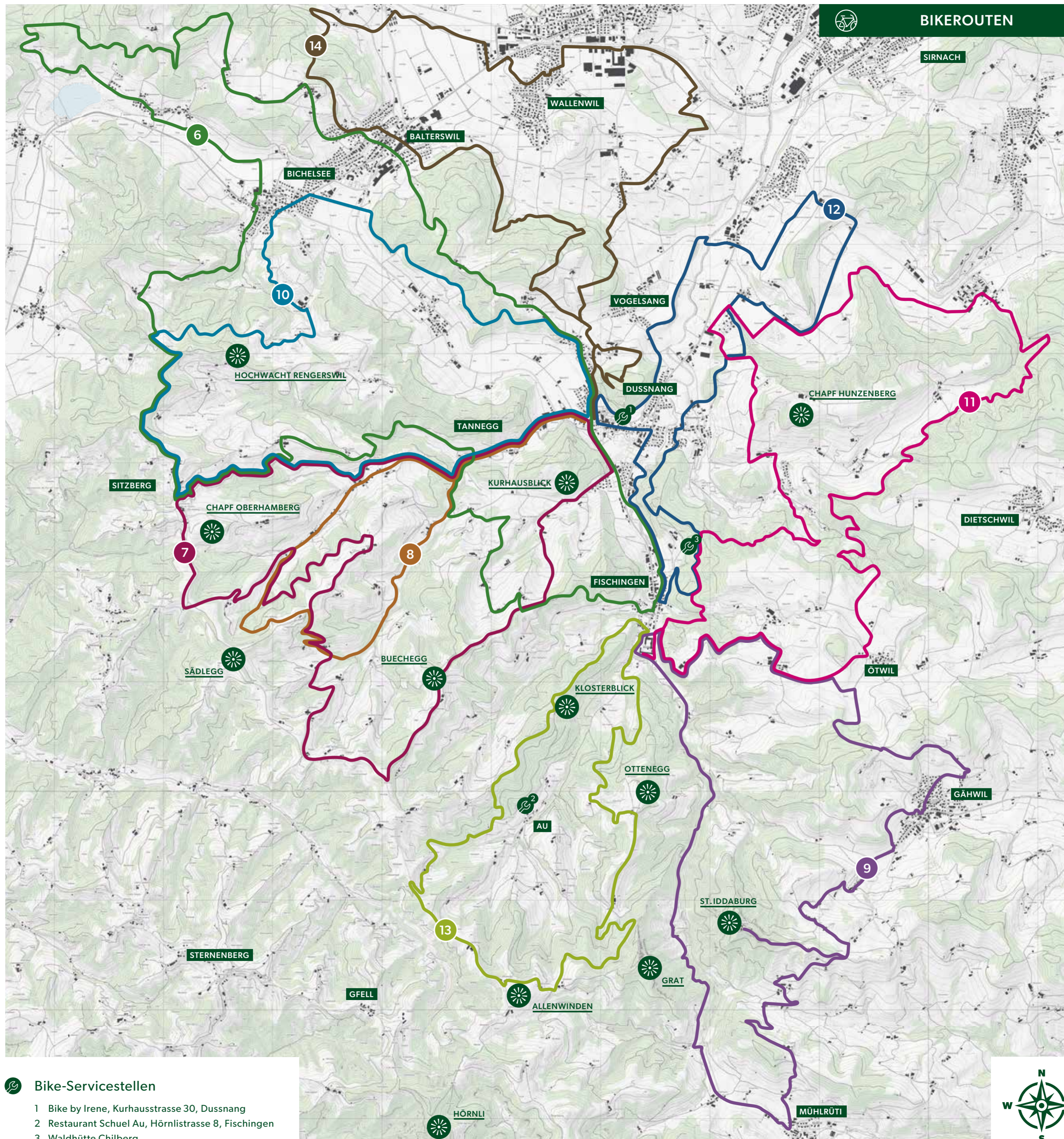
Länge: 12.77 km
Höhenmeter: 534 m
Schwierigkeitsgrad: ★★★★★

Route und GPX-Daten

SPANNENDER TOLENBERG 14

Länge: 20.47 km
Höhenmeter: 512 m
Singletail: ★★★★★
Ohne Trail: ★★☆☆☆

Route und GPX-Daten



- Bike-Servicestellen**
- 1 Bike by Irene, Kurhausstrasse 30, Dussnang
 - 2 Restaurant Schuel Au, Hörnlistrasse 8, Fischingen
 - 3 Waldhütte Chilberg



WANDERROUTEN / BIKEROUTEN

Wo der beginnt, hört die Langeweile auf.

Willkommen im Tannzapfenland, im südlichsten Teil des Kantons Thurgau. Hier, wo der höchste Punkt im Kanton erklimmen werden kann, liegt dir ein geheimnisvolles und waldreiches Naturparadies zu Füssen. Fünf Wanderrouen und neun Bikerouten bieten dir den idealen Einstieg. Alle Routen sind in der SchweizMobil-App hinterlegt und die Wanderwege speziell beschildert. Sie führen dich vom Start ans Ziel – vorbei an Attraktionen, Aussichtspunkten, Grillstellen, Ruinen, Wasserfällen, Hofläden, Restaurants oder dem Kloster Fischingen.

fischingen.ch

Grillstellen: «ready to grill»
Auf sämtlichen Routen befinden sich gut ausgestattete Feuerstellen, teilweise mit verstellbarem Rost, Tischen und auch mit Hütte, Unterstand und Holzvorrat. Bitte verlasse die Grillstelle aufgeräumt und nimm deinen Abfall mit.

Rücksicht nehmen, Freude teilen
Unser Naturparadies ist auch Lebensraum und Ökosystem. Sei achtsam auf Natur und Tiere. Bitte beachte, dass die Bikerouten keine ausschliesslichen Velowege sind. Sie werden auch zum Wandern und Spazieren genutzt.

Kontakt
Gemeinde Fischingen
Kurhausstrasse 31, 8374 Dussnang
Tel. +41 58 346 80 80, gemeinde@fischingen.ch

SchweizMobil-App
Die kostenlose App von SchweizMobil ist der ideale Begleiter auf deiner Tour und bietet dir viele Zusatzinfos: runterladen, QR-Code einscannen und los geht's.

